

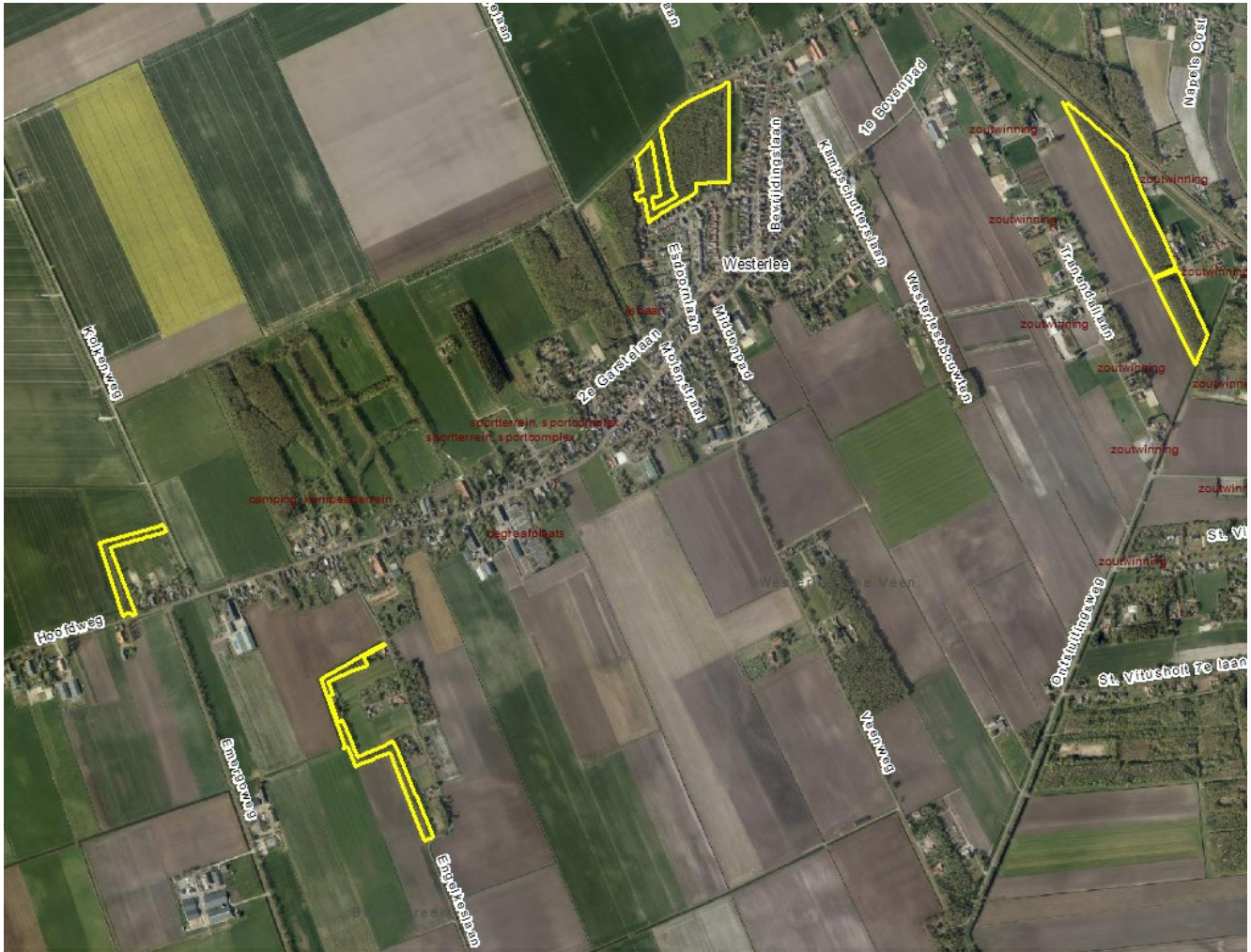
Aanpak essentaksterfte Westerlee e.o. (vervolg)

Vanaf maandag 10 augustus vervolgt een aannemer voor Staatsbosbeheer de zaagwerkzaamheden in de bossen in en rondom Westerlee bij de aanpak van essentaksterfte*. Hierbij informeren wij u als omwonenden over deze werkzaamheden.



Wat gaat Staatsbosbeheer doen?

Staatsbosbeheer vervolgt binnenkort de werkzaamheden met het verwijderen van de zieke essen in de bospercelen die staan aangegeven op onderstaande kaart. Alle zieke essen worden omgezaagd. In principe blijven andere soorten bomen staan. Het kan echter dat hier en daar ook een andere boom sneuvelt. Nadat de zieke essen zijn verwijderd gaan we aan de slag met de nieuwe ontwikkeling van het bos door natuurlijke verjonging of indien nodig inplant van jonge bomen om te zorgen voor een soortenrijk (gemengd en aantrekkelijk) bos voor de toekomst.



Wat merkt u van de werkzaamheden?

Het zagen van de bomen vindt grotendeels plaats met een grote machine (harvester) die de boomstammen op de juiste lengtes (sortimenten) inkort. Vervolgens komt er een uitrijder die de stammen op een stapel langs de weg zet zodat een vrachtwagen het hout kan afvoeren. In verband met de herplant wordt pleksgewijs tak- en tophout verzameld en gechipt. Dit kan alleen als het hout schoon is en hangt daarom onder andere af van de weersomstandigheden en bodemgesteldheid. Als chippen niet mogelijk is, dan zal het resthout achterblijven in het bos.

Er kan sprake zijn van hinder of geluidsoverlast. In verband met de veiligheid sluiten we tijdelijk wandelpaden af. We proberen de werkzaamheden echter in een zo kort mogelijk tijdsbestek uit te voeren.

Schade aan bermen wordt na afloop van het werk hersteld.

Zorgvuldig omgaan met de natuur

Het spreekt vanzelf dat bij de werkzaamheden rekening wordt gehouden met planten en dieren. Staatsbosbeheer voert de werkzaamheden uit volgens de Gedragscode Bosbeheer. Voordat er gezaagd wordt, onderzoekt de boswachter het bos grondig op nesten en holen van bijzondere en kwetsbare vogels en zoogdieren en op het voorkomen van bijzondere en kwetsbare planten. Waar nodig nemen we speciale beschermingsmaatregelen. Nestbomen, bomen met holen en spleten, vaste rust- en verblijfplaatsen van dieren en groeiplaatsen van bijzondere planten worden ontzien. De nog vitale essen laten we staan op locaties waar ze in de toekomst geen gevaar kunnen vormen. Daarnaast sparen we zoveel mogelijk de andere aanwezige boomsoorten, de onderbegroeiing en bosranden.

Vragen?

Voor vragen of opmerkingen kunt u terecht bij boswachter Henk Maring T 06 53842588 of boswachter Annet de Jong T 06 51711263, E a.jong@staatsbosbeheer.nl. Kijk voor meer informatie over essentaksterfte en duurzaam bosbeheer en houtoogst op onze website: www.staatsbosbeheer.nl/essentaksterfte.

*** *Wat is essentaksterfte?***

*Essentaksterfte is een ziekte die wordt veroorzaakt door een schimmel (vals essenvlieskelkje, *Hymenoscyphus fraxineus*). De schimmel verspreidt zich over grote afstanden via sporen door de lucht. Via het blad dringt de schimmel de takken binnen en van daar uit verder de boom in. De ziekte is niet te bestrijden. Door de aantasting van essentaksterfte verzwakt de boom en wordt deze kwetsbaar voor andere aantastingen zoals bijvoorbeeld de honingzwam. Nagenoeg alle essen die zijn aangetast door essentaksterfte gaan dood; dat kan soms een aantal jaar duren.*